

SALIDA CARRETERA A PUEBLA AÑO 2000

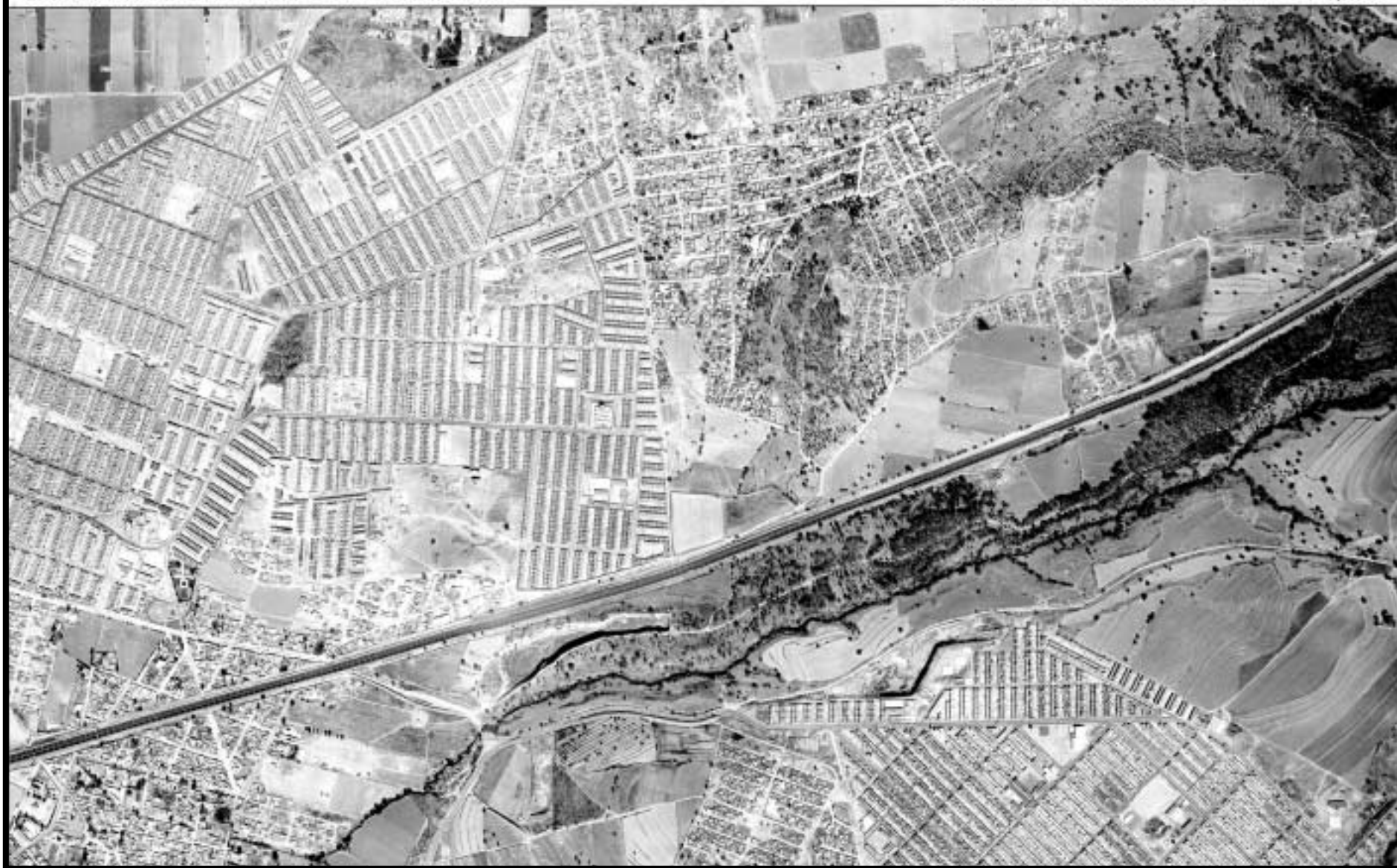
ORTOFOTO DIGITAL ESCALA 1 : 5,000

Viernes 22 de octubre de 2004
La Jornada
de enmedio



SALIDA CARRETERA A PUEBLA AÑO 2004

ORTOFOTO DIGITAL ESCALA 1 : 5,000



CORTESIA SIGSA

En los últimos cien años la superficie de la ciudad de México pasó de 45 a mil 550 kilómetros cuadrados, el equivalente a ocho campos de fútbol diarios, y en el mismo periodo la población creció de 300 mil a 22 millones de habitantes. Para comprender los nuevos fenómenos de urbanización que atraviesa la ciudad se requiere precisar su dimensión real, auxiliándose en las nuevas tec-

nologías satelitales; esta desconocidas visiones podrán ser apreciadas próximamente en el proyecto *Metrópolis*, Centro de Información de la Ciudad de México, ubicado en plaza Capuchinas, Centro Histórico.

ESPECIAL/2a y 3a